



Presse-Information

Softwaregestützte Verwaltung des Firmenwortschatzes (Corporate Wording)


Professionelle Terminologieverwaltung mit der neuen TippyTerm-Version


Konstanz, den 10. April 2014. In der aktuellen Version 1.6 ergänzt die SysKon Systemlösungen GmbH ihr Terminologieverwaltungssystem TippyTerm um neue Funktionen und vereinfacht alle Abläufe rund um die Terminologearbeit. Auf technische Redaktion für Industrieanlagen, Medizinprodukte und Software spezialisiert, bietet die SysKon mit TippyTerm ein Tool zur Verwaltung des Firmenwortschatzes in allen Sprachen.

„Wir verbessern die praktische Anwendung von TippyTerm kontinuierlich“, sagt SysKon-Geschäftsführer Dr. Rainer Pflaum. „Besonders das Feedback unserer Kunden und Mitarbeiter fließt in die Weiterentwicklung mit ein.“

TippyTerm ist eine Ergänzung für alle textorientierten Windows-Applikationen. Ermöglicht werden die Recherche nach einzelnen Fachbegriffen in ihrer jeweils zugelassenen Terminologie, die Korrektur einzelner Absätze oder umfassende Textprüfungen. Aufwendige Datenbankrecherchen und nachträgliche Revisionsprozesse werden damit minimiert und in aller Regel überflüssig. Grundlage sind Positiv- und Negativlisten kontextorientierter Terminologien.

Die Neuerungen im Überblick

Mit der **Lupe**  bietet TippyTerm in Listen eine Suchen-Ersetzen-Funktion, deren Suchbereich die aktuelle Liste umfasst, einen markierten Bereich dieser Liste oder – für die Suche – kundenübergreifend die gesamte Datenbank.

Die Schaltfläche **Info**  öffnet ein Fenster mit Informationen zum aktuellen Menü.

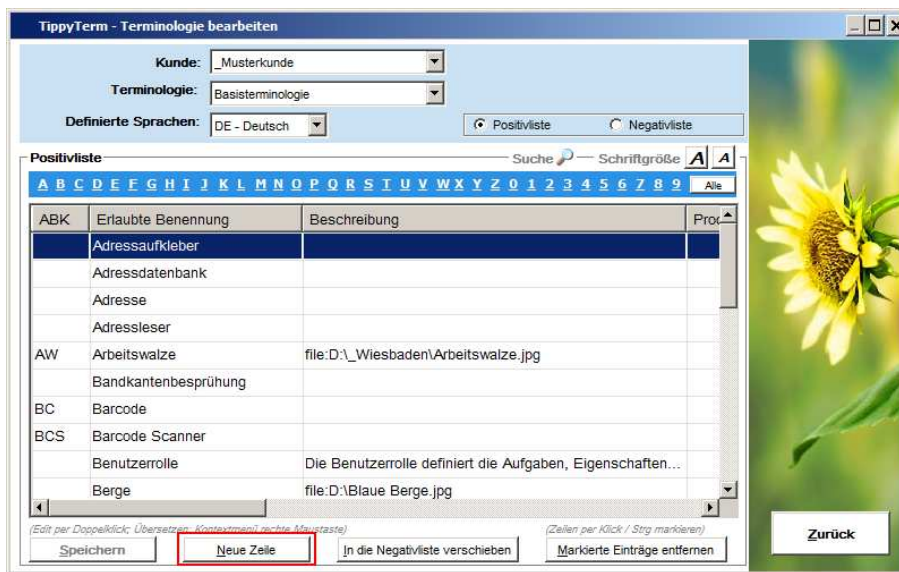


Presse-Information

Die Größe der **TippyTerm-Leiste** kann bei geschlossener Verwaltung geändert werden. Außerdem lässt sich die TippyTerm-Leiste nun überall auf dem Bildschirm platzieren. Über das Sprachkürzel kann wie bisher nur die Sprache gewechselt werden, oder optional nun auch die gesamte Terminologie.

Neben der Positiv- und Negativliste bietet der **Import/Export** die Möglichkeit, eine Gesamtliste zu importieren bzw. zu exportieren.

Neue Benennungen werden in der **Positiv- und Negativliste**, sowie in allen anderen Bearbeitungsfenstern, über die neue Schaltfläche „Neue Zeile“ erfasst:



In der neuen Zeile können jetzt sofort alle Informationen zur anzulegenden Benennung erfasst werden.

Die **Negativliste** zeigt nun alle Informationen der verbotenen und ihrer stattdessen erlaubten Benennung an. Somit können Anpassungen für die erlaubte Benennung direkt in der Negativliste vorgenommen werden, ohne vorheriges Umschalten auf die Positivliste. Auch die zur erlaubten Benennung gehörenden Übersetzungen können an dieser Stelle bearbeitet werden.



Presse-Information

TippyTerm bietet zusätzlich die Möglichkeit, verbotene Benennungen aus der Negativ- in die Positivliste zu verschieben:

ABK	Verbotene Benennung	Grund für Verbot	ABK	Erlaubte Benennung	Beschreibung
Abchn.	Adresslabel	Aus Einheitsgründen und zum bes...	Kap.	Kapitel	Ale Kapitel und Unterkapitel eines Dokuments.
	AdressLabel	Nix Englisch + falsche Schreibweise		Adressaufkleber	
	Bandkanten-Besprühung			Adressaufkleber	
	Brief			Bandkantenbesprühung	
	Elektro-Magnetventil			Sendung	
	Not-Halt Taste			Elektromagnetventil	
	Not-Halt-Taste			Taste Not-Halt	
	Rolle	zu unspezifisch		Taste Not-Halt	
	Rolle	zu unspezifisch		Benutzerrolle	Die Benutzerrolle definiert die Aufgaben, Eigenschaften und Re...
	Rolle	zu unspezifisch		Transportrolle	Für den Transport von Zeichnungen, Fotos, Layout und Plänen
SC	Strichcode		BC	Barcode	

Im **Übersetzungsbereich** können jetzt Spalten/Sprachen hinzugefügt, ausgeblendet, verschoben oder entfernt werden:

DE - Deutsch	EN - Englisch	FR - Französisch	ES - Spanisch	IT - Italienisch	JA - Japanisch
Adressdatenbank	address database	base de données d'adr...			
Adresse	address	adresse			
Alle Rechte vorbehalten	All rights reserved	Tous droits réservés			
Brief	letter	lettre			
Briefumschlag	envelope	enveloppe			
Cursorposition	cursor position				
Eingabe	input				
Gebrauchsanweisung	Instructions for Use	Mode d'emploi			
GEFAHR	DANGER	DANGER	PELIGRO	PERICOLO	危険
HINWEIS	NOTICE	INDICATION	INDICACIÓN	NOTA	留意
Instructions for Use	Gebrauchsanweisung	Mode d'emploi			

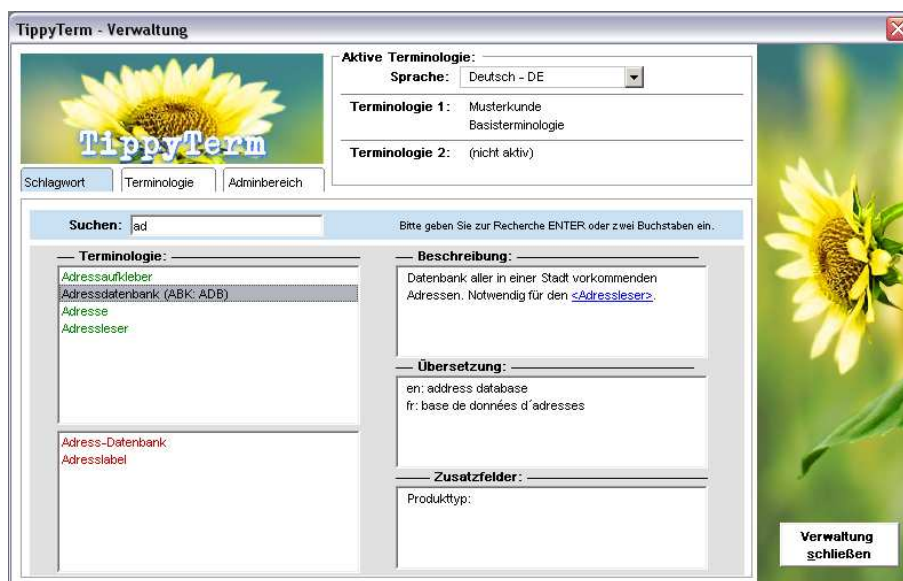
Paarzuordnungen im Übersetzungsbereich können nun ebenfalls exportiert werden. Exportformate sind CSV und XLS.



Presse-Information

Vorschläge zur Aufnahme in die Positiv- oder Negativliste können Benutzer in der TippyTerm-Leiste, im Schlagwortbereich, in der Funktion „TermExtract“ und über die Funktion „Vorschläge erstellen“ einreichen.

Der **Schlagwortbereich** zeigt die Informationen aus den Zusatzfeldern an:

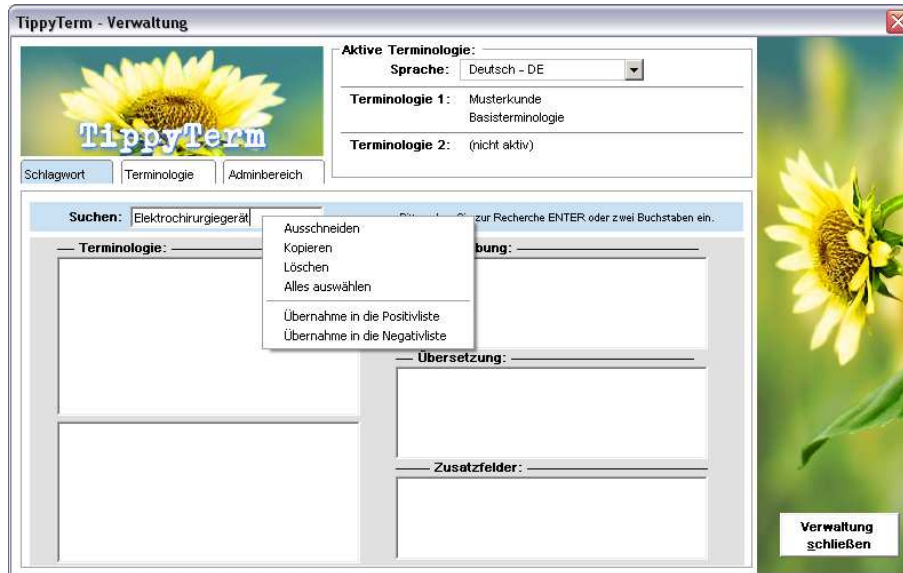


Die Funktion „Neuen Terminus vorschlagen“ ist vom Schlagwortbereich in die Schnellauswahlliste der TippyTerm-Leiste gewandert, und heißt jetzt dort „Vorschläge erstellen“. Sichtbar ist sie nur für Benutzer.

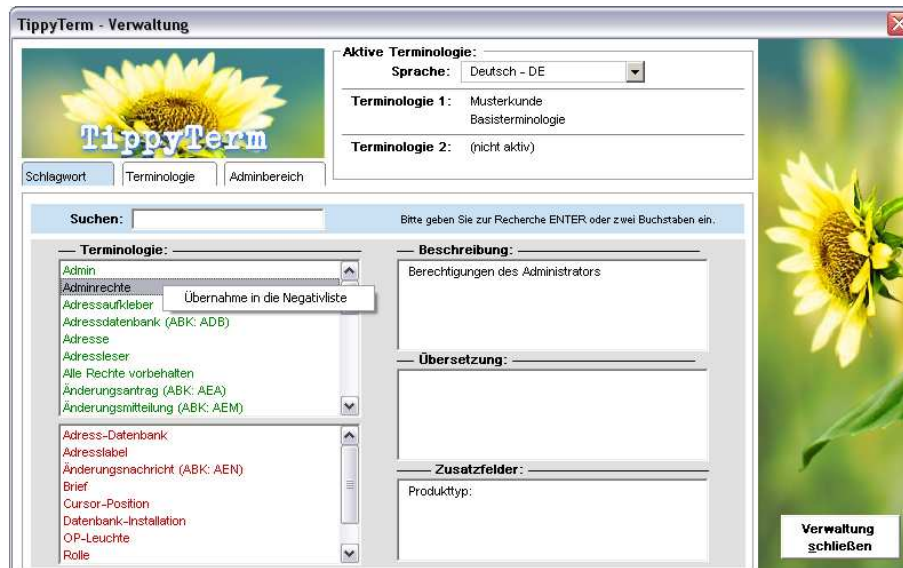
Verantwortliche und Benutzer haben im Schlagwortbereich die Möglichkeit, über das Feld „Suchen“ neue Benennungen zur Übernahme in die Positiv- bzw. Negativliste vorzuschlagen:



Presse-Information



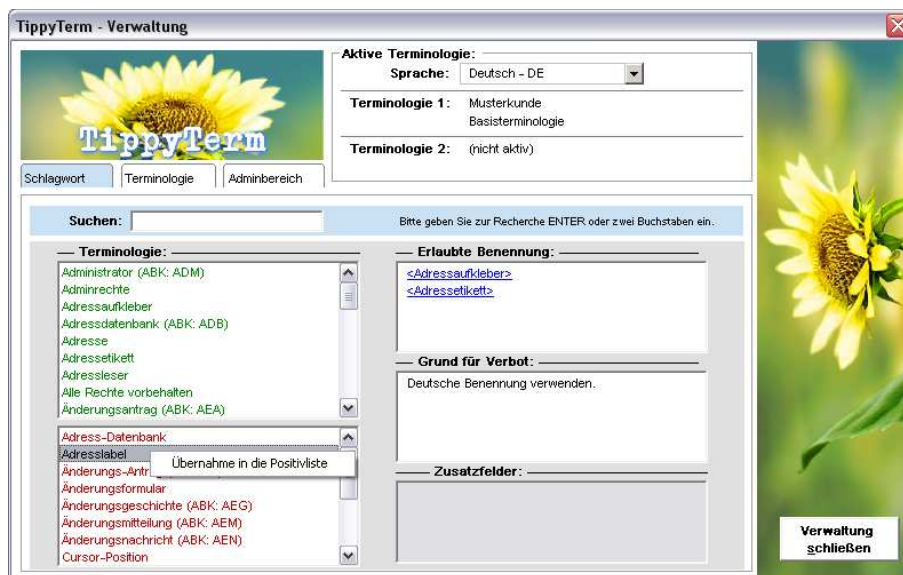
Erlaubte Benennungen lassen sich im Schlagwortbereich weiterhin zum Verschieben in die Negativliste vorschlagen. Das Kontextmenü im oberen Feld des Bereichs „Terminologie“ bietet die entsprechende Option:





Presse-Information

Neu ist die Möglichkeit, verbotene Benennungen in die Positivliste zu verschieben. Auch diese Funktion wird über das Kontextmenü aufgerufen, und zwar im unteren Feld des Bereichs „Terminologie“:



Die Funktion „Vorschläge bearbeiten“ ist vom Schlagwortbereich in die Schnellauswahlliste der TippyTerm-Leiste gewandert. Sichtbar ist sie nur für Verantwortliche.

Im Fenster „TippyTerm – Vorschläge bearbeiten“ sind Vorschläge jetzt farbig markiert, wenn eine Benennung und ihre Informationen bereits in der Datenbank erfasst sind:



Presse-Information

Kunde	Terminologie	ISO	ABK	Erlaubte Benennung	Beschreibung	Produkttyp (20)
Musterkunde	Basisterminologie	DE		Blume		
Musterkunde	Basisterminologie	DE	AL	Adressleser	Erkennt die Empfänger-/Absenderadre...	Postautomation
Musterkunde	Basisterminologie	DE	BC	Barcode		Postautomation
Musterkunde	Basisterminologie	DE		Konstruktionszeichnung		
Musterkunde	Basisterminologie	DE	QB	Qualitätsbeauftragter		
Musterkunde	Basisterminologie	DE		Leberelevator	Instrument zur Unterstützung minimalin...	
Musterkunde	Basisterminologie	DE		Teetasse		
Musterkunde	Basisterminologie	DE		Rolle		
Musterkunde	Basisterminologie	DE		Kaffeetasse		

Die Farbe Grün zeigt, dass die vorgeschlagene Benennung bereits in der Positivliste erlaubt ist, die Farbe Rot, dass sie bereits in der Negativliste verboten ist. Gelb informiert darüber, dass der Feldinhalt des Vorschlags vom bisher erfassten Feldinhalt abweicht. Mit Kontextmenü und Auswahl der Option „Bestehenden Eintrag anzeigen“ kann der bereits in der Datenbank bestehende Feldinhalt angezeigt und bei Bedarf übernommen werden.

Kunde	Terminologie	ISO	ABK	Erlaubte Benennung	Beschreibung	Produkttyp (20)
Musterkunde	Basisterminologie	DE		Blume		
Musterkunde	Basisterminologie	DE	AL	Adressleser	Erkennt die Empfänger-/Absenderadre...	Postautomation
Musterkunde	Basisterminologie	DE	BC	Barcode		Postautomation
Musterkunde	Basisterminologie	DE		Konstruktionszeichnung		
Musterkunde	Basisterminologie	DE	QB	Qualitätsbeauftragter		
Musterkunde	Basisterminologie	DE		Leberelevator	Instrument zur Unterstützung minimalin...	
Musterkunde	Basisterminologie	DE		Teetasse		
Musterkunde	Basisterminologie	DE		Rolle		
Musterkunde	Basisterminologie	DE		Kaffeetasse		



Presse-Information

Die Vorschläge können exportiert werden. Exportformate sind auch hier CSV und XLS.

Im **WordCheck** kann eine Terminologie 2 bei der Dokumentenprüfung mitberücksichtigt werden. Ihre Negativliste sticht über die der Terminologie 1.

Im **Adminbereich** können neben den bisherigen **Zusatzfeldern** des Typs „Text“ und „Boolean“ nun auch Zusatzfelder mit Feldtyp „Link“ angelegt werden, die nur Links auf Internetadressen beinhalten.

Eine 30-Tage-Testversion der aktuellen TippyTerm-Version steht zum Download bereit auf www.syskon.com/trial.html. Sie bietet für volle 30 Nutzungstage uneingeschränkten Funktionsumfang für eine nicht limitierte Anzahl von Benutzern.



Presse-Information

Über SysKon:

Generell plant und erstellt die SysKon Systemlösungen GmbH Technische Dokumentationen für den gesamten Lebenszyklus eines Produkts – vom Produktentwurf über Pflichten- und Lastenhefte bis zur Kundendokumentation. Darüber hinaus berät und unterstützt das im Oktober 1998 von Thomas Hall und Rainer Pflaum gegründete Unternehmen auch Firmen, die die Technische Dokumentation ihrer Produkte intern ausarbeiten wollen, und erstellt Software zur Vereinfachung des redaktionellen Alltags. Für die erfolgreiche Projektumsetzung steht ein Team aus Ingenieuren, Naturwissenschaftlern, Linguisten, Projektleitern, Informatikern, Qualitätsmanagern und Technischen Redakteuren bereit. Über langjährige Erfahrung verfügt SysKon vor allem im Bereich der Sonderanlagen, z. B. Brief-, Prospekt- oder Paketsortieranlagen unterschiedlicher Bauart, sowie der Medizintechnik, der Informationssysteme und Software-Bedienoberflächen.

Kontakt für Leser/Redaktionen:

Dr. Rainer Pflaum
SysKon Systemlösungen GmbH
Brandenburger Straße 1
D-78467 Konstanz
Tel.: +49 7531 28225-0
Fax: +49 7531 28225-29
E-Mail: info@SysKon.com
Internet: www.SysKon.com